



Handboek Aanvals- en ontruimingsplattegronden Universiteit Utrecht



Handboek bedoeld voor projectuitvoerders die te maken krijgen met onderhouden van aanvals- en ontruimingsplattegronden. In dit handboek vind je tekenafspraken, verantwoordelijkheden en procesafspraken over het beheren en bijhouden van ontruimings- en aanvalsplattegronden.



Universiteit Utrecht
Directie V&C en FSC,
Heidelberglaan 8, 3584 CS Utrecht
(Postbus 80.125, 3508 TC Utrecht)

Opsteldatum: 22-11-21
Opsteller: Mark ten Tusscher & Jasper Garssen
Gecontroleerd: Richard Meijer & Anita Nieuwenhuis
Vastgesteld door : MT FSC en MT VC
Status: Definitief
Versie: 5.1



Inhoud

1. Algemene afspraken	4
1.1. Inleiding	4
1.2. Doel	4
1.3. Proces	4
1.4. Teken-technische afspraken	4
2. Ontruimingsplattegronden.....	5
2.1. Algemeen.....	5
2.2. Lay-out	5
2.3. Situatietekening ter oriëntatie.....	5
2.4. Overige informatie.....	5
2.5. Voorbeeld	5
3. Aanvalsplattegronden	6
3.1. Algemeen.....	6
3.2. Lay-out	6
3.3. Situatietekening ter oriëntatie.....	6
3.4. Voorbeeld	6

Bijlagen

Ontruimingsplattegrond

Aanvalsplattegrond

Versiebeheer



1. Algemene afspraken

1.1. Inleiding

Dit handboek is gemaakt binnen het kader van brandveiligheid én bedrijfshulpverlening van de Universiteit Utrecht (UU). In dit handboek zijn de tekenafspraken, het beheer en de verantwoordelijke partijen met betrekking tot aanvals- en ontruimingsplattegronden vastgelegd om tot een geborgd proces te komen. Alle partijen die aanvals- en ontruimingsplattegronden aanleveren (intern en extern) dienen zich te conformeren aan dit handboek. De aanvals- en ontruimingsplattegronden worden beheerd door de afdeling Vastgoedinformatie (VI) van de UU.

Deze regeling vervangt alle eerdere versies van het programma van eisen 'Aanvals- en ontruimingsplattegronden Universiteit Utrecht'. Deze regeling is van toepassing op alle panden van de UU, indien in specifieke situaties van deze regeling afgeweken dient te worden kan dit alleen na verkregen schriftelijke toestemming van het hoofd van de afdeling Veiligheid en Milieu én het hoofd van de afdeling VI.

1.2. Doel

Het zorgen voor correcte en actuele aanvals- en ontruimingsplattegronden volgens NEN 1414 en dit handboek. Bij conflict tussen NEN 1414 en dit handboek is dit handboek leidend.

1.3. Proces

Bij elke verbouwing dienen aanvals- en ontruimingsplattegronden te worden gecontroleerd en waar nodig aangepast en vervangen te worden. De projectmanager¹ is verantwoordelijk voor het opleveren van het project met actuele aanvals- en ontruimingsplattegronden.

De projectmanager is ook verantwoordelijk voor de houders van de ontruimingstekeningen en de montage ervan. De montage instructie is vermeld in het "Handboek Binnen bewegwijzering" van de UU. Dit betekent dat bij oplevering de ontruimingsplattegronden hangen, de ontruimingsplattegronden beschikbaar zijn voor de hulpdiensten en alle digitale bestanden van de plattegronden verstuurd door de projectmanager naar VI (vi@uu.nl) opgestuurd zijn.

Aanvals- én ontruimingsplattegronden worden aantoonbaar 3 jaarlijks door FSC-security gecontroleerd op actualiteit en zo nodig door hen geactualiseerd.

Nieuwe aanvalsplattegronden worden digitaal door VI naar de teamleider specialisaties van FSC security verstuurd die deze controleert en doorstuurt naar de contactpersoon van de VRU.

1.4. Tekenteknische afspraken

De template UU_aanvals_en_ontruimingsplattegrond.dwt behorend bij dit handboek dient ten alle tijden gebruikt te worden. De bouwkundige tekening die als onderlegger dient voor het maken van de aanvals- en ontruimingsplattegronden moet als X-ref in de tekening worden geladen. Deze bouwkundige onderlegger moet worden opgebouwd volgens het PvE "exploitatie tekeningen vastgoed" van de UU en kan worden opgevraagd bij de afdeling VI.

¹ Bij kleinere projecten is meestal geen projectmanager aangewezen, in dat geval liggen de verantwoordelijkheden bij de projectleider.



2. Ontruimingsplattegronden

2.1. Algemeen

De doelstelling van ontruimingsplattegronden is het informeren van alle aanwezigen in het gebouw over de vluchtmogelijkheden. Een tweede doelstelling is om de bhv te informeren over deze vluchtmogelijkheden én de aanwezigheid van hulpmiddelen zoals handblussers en EHBO voorzieningen.

Als basis voor ontruimingsplattegronden gebruiken: het Brandbeveiligingsconcept, de gebruiksmelding en de NEN1414. Een voorbeeld is opgenomen in de bijlage ontruimingsplattegrond.

2.2. Lay-out

- Binnen de template UU_aanvals_en_ontruimingsplattegrond.dwt kies: de lay-out "ontruimingsplattegrond".
- De tekening moet goed leesbaar zijn.
- Tekeningen worden op voorgedrukt papier afgedrukt welke is voorzien van een gele balk aan de bovenzijde. De templates zijn afgestemd op dit papier.
- Er worden alleen relevante vluchtroutes aangegeven vanuit de positie van de lezer.

2.3. Situatietekening ter oriëntatie

De plaats voor de situatietekening is in de template reeds aangegeven. De rotatie van het gebouw in de situatietekening komt overeen met de rotatie van de plattegrond.

2.4. Overige informatie

- De verdiepingen worden aangegeven als "Verdieping-1", "Verdieping 00", "Verdieping 01", enz. Een entresol of tussenverdieping wordt aangegeven als M gevolgd door nummer van de onderliggende verdiepingvloer (bijvoorbeeld "VD M1" = tussen 1^e en 2^e verdieping),
- De plaats van de ontruimingsplattegrond in het gebouw wordt als volgt bepaald: Bij elke brandslanghaspel en op verzoek van FSC security of de afdeling Veiligheid & Milieu,
- Ruimtenummers worden in de ruimten leesbaar weergegeven, de oriëntatie van de ruimtenummers wordt zo nodig aangepast,
- In aanvulling op de NEN1414 worden de volgende zaken op de ontruimingsplattegronden weergegeven;
 - Locatie van de AED,
 - Vluchtmiddelen (evacchairs, brancards, vluchtladders, vluchtmaskers en dergelijke)
 - EHBO middelen (HF/CN kits en dergelijke),
 - Opkomstplaatsen en ehbo ruimten,
 - Brandscheidingen met WDBDO classificatie,
 - Kleine blusmiddelen (Schuimblussers, bluszend CO2 blustoestellen en dergelijk),
 - Handbrandmelders, brandmeldpanelen en gasblusinstallaties.
 - (technische ruimten met een bijzonder hoog risico zoals hoogspanningsruimten)
 - De VRU markering
 - Alleen de daadwerkelijk gebruikte symbolen worden weergegeven in de legenda.

Dit gebeurt middels pictogrammen. Daar waar op de deeltekening deze middelen niet aangegeven kunnen worden met een pictogram wordt tekstueel of met een arcering aangegeven waar zich de dichtstbijzijnde voorziening zich bevindt.

2.5. Voorbeeld

Zie bijlage 1 ontruimingsplattegrond.



3. Aanvalsplattegronden

3.1. Algemeen

De doelstelling van aanvalsplattegronden is dat deze snel en eenduidig informatie verstrekken aan de brandweer en andere externe hulpverleners. Dit beslaat niet alleen het gebouw maar ook het buitenterrein. De kaarten bevatten alleen informatie die relevant is voor deze hulpverleners. Gebruik als basis het Brandbeveiligingsconcept, de gebruiksmelding en de NEN1414. Een voorbeeld is opgenomen in de bijlage aanvalsplattegrond.

3.2. Lay-out

- Binnen de template UU_aanvals_en_ontruimingsplattegrond.dwt. Kies altijd de lay-out "aanvalsplattegrond",
- De tekening moet goed leesbaar zijn,
- Eén verdieping = één A3, het is dus niet toegestaan meerdere lay-outs per verdieping te maken. Alleen na schriftelijke toestemming van de afdeling VI kan hier van worden afgeweken,
- Ruimten met sprinkler voorzien van arcering ANSI34, kleur Blauw (RAL 5005),
- Ruimten met gasblussing voorzien van arcering ANSI34, kleur Geel (RAL 1003),
- Technische ruimte voorzien van arcering ANSI34, kleur Rood (RAL 3001),
- In de legenda komen alleen de symbolen met verklaringen te staan die op de tekening gebruikt zijn,
- Op de aanvalsplattegronden staat de VRU markering weergegeven,
- Op de aanvalsplattegronden staan de brandscheidingen met WDBDO classificatie weergegeven.

3.3. Situatietekening ter oriëntatie

De plaats voor de situatietekening is in de template reeds aangegeven. De rotatie van het gebouw in de situatietekening komt overeen met de rotatie van de plattegrond. Het gebouw in de situatietekening moet in een duidelijk te onderscheiden kleur worden gearceerd.

3.4. Voorbeeld

Zie bijlage 2 Aanvalsplattegrond.

Veiligheidsinstructies Safety instructions

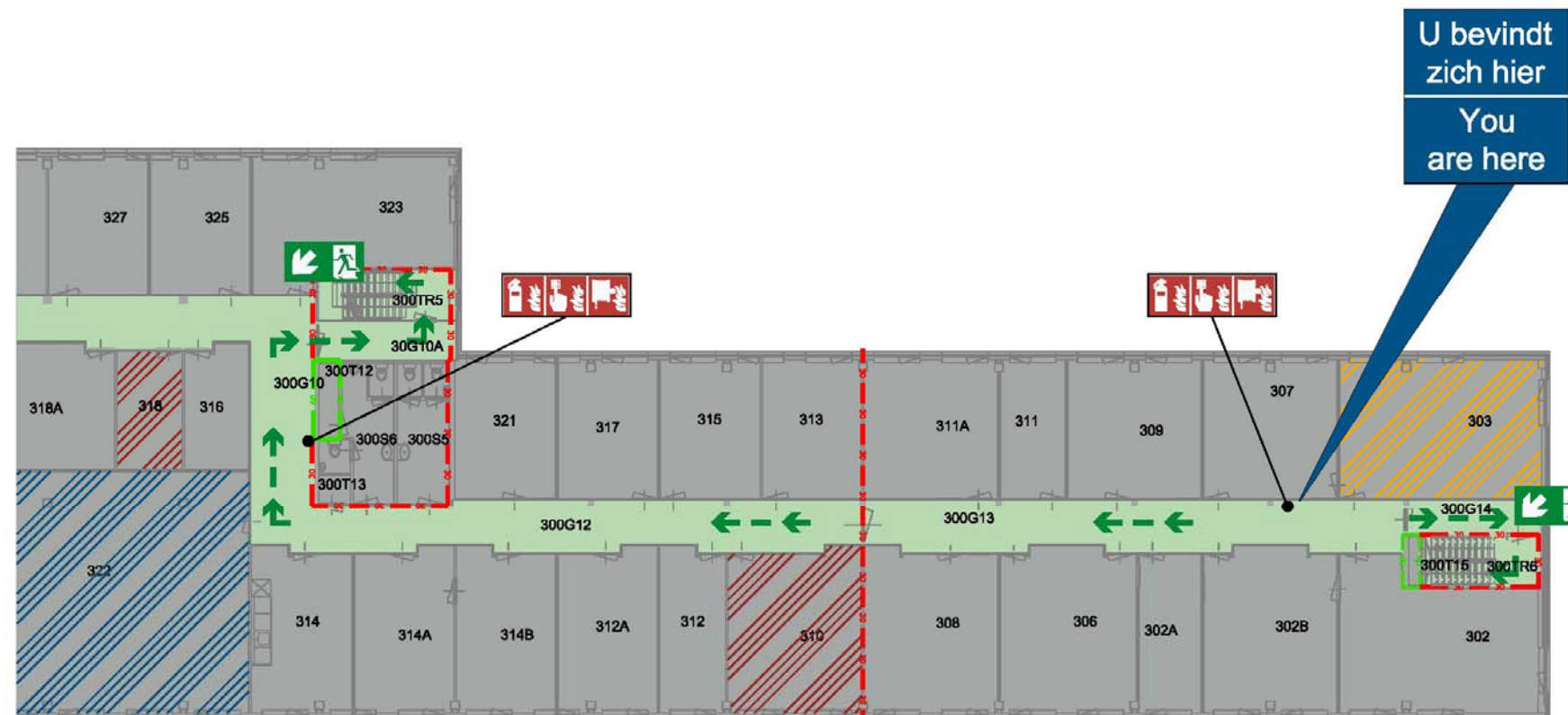
Bel altijd Always call
030-253 4444

Meld:	Report:
Uw naam	Your name
Aard van ongeval	Nature of accident
Waar het is	Where it is
Aantal slachtoffers	Number of casualties
<hr/>	
Brand	Fire
Activeer brandalarm	Activate fire alarm
Blus beginnende brand	Extinguish early-stage fire
<hr/>	
Ontruiming	Evacuation
Sluit deuren en ramen	Close all doors and windows
Verlaat het gebouw via aangegeven vluchtweg	Leave the building via the designated escape route
Volg de aanwijzingen van de bedrijfshulpverlener	Please follow the instructions of the Corporate Emergency Response team members
<hr/>	
 AED op begane grond	AED at ground floor

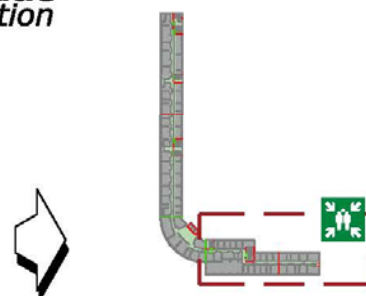
Legenda Key to symbols

	vluchtroute	escape route
	(nood)uitgang	(emergency) exit
	handbrandmelder	fire alarm
	brandslanghaspel	fire hose reel
	brandblusser	fire extinguisher
	evacuatiestoel op 4e verdieping	evac chair at 4th floor
	verzamelplaats op begane grond	assembly point at ground floor
	EHBO middelen op begane grond	first aid kit at ground floor
	lift niet gebruiken	never use the elevator
	30 min. (WBDBO)	
	60 min. (WBDBO)	

Bestuursgebouw Ontruimingsplattegrond Verdieping 03 Evacuation plan Floor 03



Situatie situation



-  **ruimte met sprinklerinstallatie**
room with sprinkler system
-  **ruimte met gasblusinstallatie**
room with gas extinguishing system
-  **technische ruimte**
technical room

Gebouw: Bestuursgebouw
Adres: Heidelberglaan 8
Postcode en plaats: 3584 CS Utrecht
Gebouwnummer: 0442
Tekeningsnummer: -- -- --
Opsteller: UU
Versie datum: -- -- --

Legenda

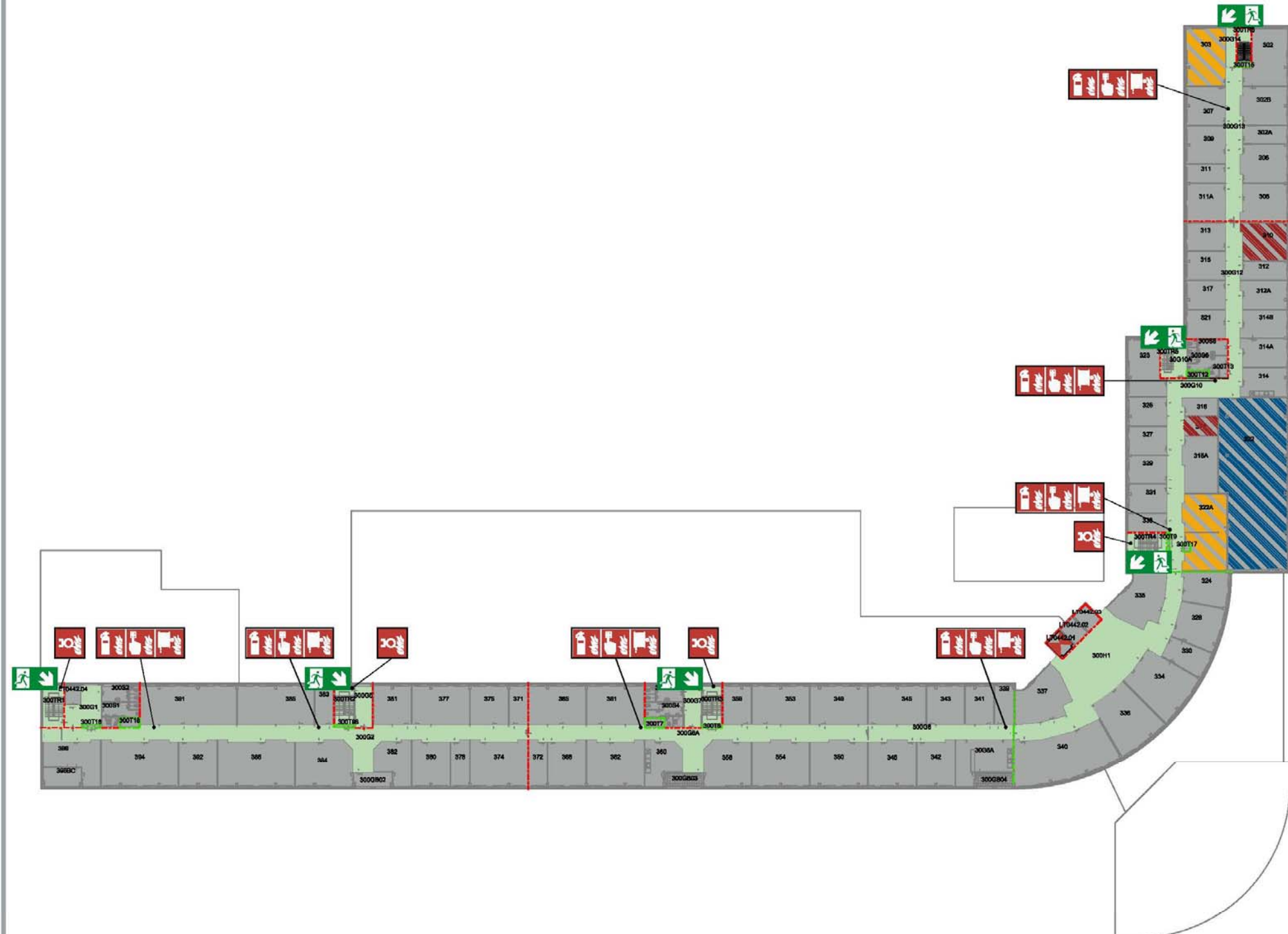
-  (nood)uitgang
-  hoofdingang brandweer
-  handbrandmelder
-  brandslanghaspel
-  brandblusser
-  aansluitpunt blusleiding
-  brandweerlift
-  30 minuten (WBDBO)
-  60 minuten (WBDBO)
-  ruimte met sprinklerinstallatie
-  ruimte met gasblusinstallatie
-  technische ruimte

Situatie



Gebouw: Bestuursgebouw
Adres: Heideberglaan 8
Postcode en plaats: 3584 CS Utrecht
Gebouwcode: 0442
Tekeningsnummer: ---
Opsteller: UU
Versie datum: ---2021

Bestuursgebouw Aanvalsplattegrond verdieping 03





Versie	Status	Datum	Auteur	Omschrijving
1.0	Concept	02-02-2012	M. Wienia & M. van Santen	Programma van Eisen Aanvals- en ontruimingsplattegronden Universiteit Utrecht
3.0	Definitief	01-04-2012	M. Wienia & M. van Santen	Programma van Eisen Aanvals- en ontruimingsplattegronden Universiteit Utrecht
3.1	Concept	13-11-2012	M. Wienia & M. van Santen	Programma van Eisen Aanvals- en ontruimingsplattegronden Universiteit Utrecht
4.0	Concept	09-09-2015	M. Wienia & M. van Santen	Programma van Eisen Aanvals- en ontruimingsplattegronden Universiteit Utrecht
5.0	Definitief	01-05-2018	M. Wienia & J. Garssen	Programma van Eisen Aanvals- en ontruimingsplattegronden Universiteit Utrecht
5.1	Definitief	22-11-2021	M. ten Tusscher & J. Garssen	Programma van Eisen omgebouwd naar handboek, aanpassing proces afspraken en toevoeging bhv hulpmiddelen en VRU markeringen aan de plattegronden

